

保育設備

チャイルドアカデミー上社保育園の園舎は平成18年7月1日に新築しました。



名古屋市認可保育園

チャイルドアカデミー上社保育園



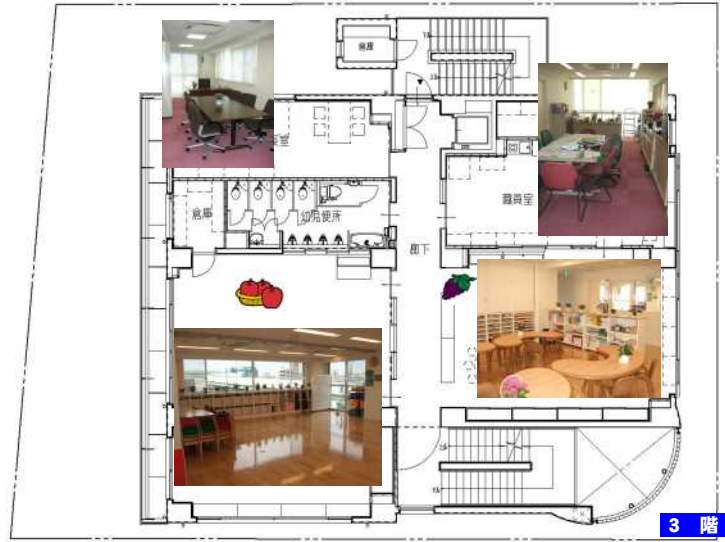
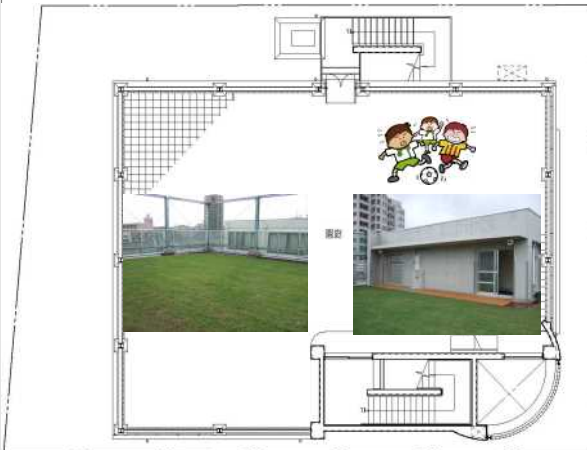
発行日 平成27年6月1日

編集・発行

チャイルドアカデミー上社保育園
〒465-0025 名古屋市名東区上社1-409
TEL: 052-779-1152 FAX: 052-779-1151

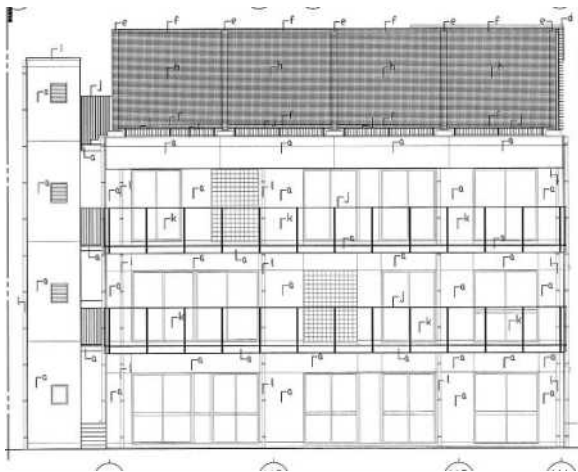
号外④

屋上 (屋上全面に「人口芝の園庭」があります)



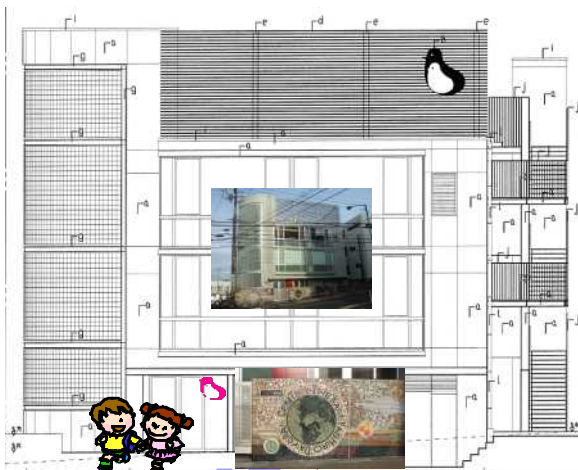
3 階

西側立面図 (環状道路「302」から見た姿。屋上は安全フェンスです)



2 階

東側立面図 (これが正面。南東角にガラス製の円筒吹き抜けがあります)



1 階

公園の利用

チャイルドアカデミー上社保育園は「駅型モデル保育園」時代から行ってきた園外保育を継続、重視しています。園児の運動カリキュラムなどの際には近郊の「公園」がとても楽しいからです。公園ではスベリ台、ブランコ、ジャングルジムなどのたくさんの遊具にふれて、遊ぶことができます。



流公園
園より徒歩約15分
広いグラウンドがあり、
思いっきり走り回ることができます。



藤森公園
園より徒歩約20分。鬼の銅像があり子ども
たちは「オニ公園」と呼んで親んでいます。
楽しい遊具が充実しています



丁田公園
園より徒歩約15分
草木が豊富で、秋になると、
ドングリやマツボックリがたくさん拾えます。

園バスの活用

チャイルドアカデミー上社保育園には園児39人乗りの園バスが（グループ・スクールA I S 共用で）1台あります。この園バスは通園の送り迎えのためには使用していません。園児のための「園外保育」専用で活用しています。

グループ会社が園バスを購入したのは平成12年4月です。それまでの「園外保育」は地下鉄を利用したり、観光バスを有料でお願いしたり、ボックスカー数台で移動したりして、団体移動がとても不安でした。また、回数もあまり多くできませんでした。平成12年4月以降は、この園バスの活用でとても有意義でたくさんの「園外保育」ができるようになりました。



南山教会（昭和区）



園バス初乗りの記念写真（H12.4.26、トヨタ自動車博物館）



落合公園（春日井市）



名古屋港水族館（港区）



科学館（中区）



牧野が池公園（名東区）



トヨタ博物館（長久手町）



名古屋空港（豊山町）



犬山ひばりが丘公園（犬山市）



リトルワールド（犬山市）



ぎょぎょランド（豊川市）